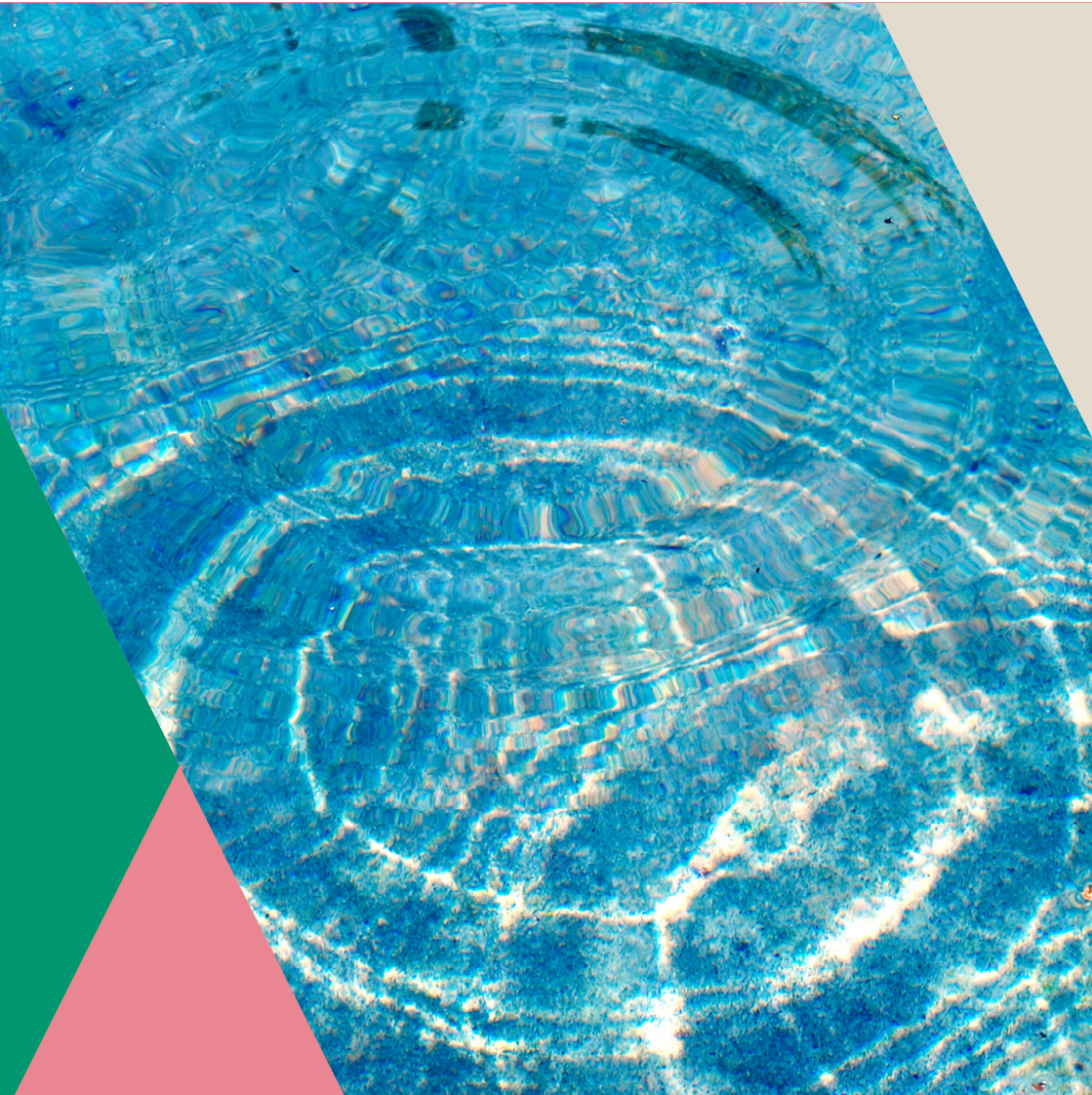


Informationen für Betroffene und Interessierte Freiwilligenarbeit im Bereich Palliative Care





**Liebe Patientin,
lieber Patient,
liebe Angehörigen!**

«Wir können dem Leben nicht mehr Tage schenken aber dem Tag mehr Leben»

(in Anlehnung an Cicely Saunders)

Diese Meinung teilen viele Menschen, die sich mit der Endlichkeit des Lebens auseinandersetzen. Leben bis zuletzt kann zu einer wertvollen Erfahrung für alle werden.

Das Universitäre Zentrum für Palliative Care (UZP) hat zusammen mit der inselinternen Spitalseelsorge und den Gesamtkirchlichen Diensten der Reformierten Kirche Bern-Jura-Solothurn (Refbejus) ein Team von freiwillig engagierten Menschen für den Bereich Palliative Care aufgebaut. Die Freiwilligen sind keine Profis, sondern Mitmenschen, die diese Arbeit unentgeltlich und in ihrer Freizeit leisten. Sie werden sorgfältig auf ihre Aufgaben vorbereitet. Ihr Engagement wird durch die Spitalseelsorge begleitet.

Was bieten Ihnen die Freiwilligen?

Das Team der Freiwilligen steht Ihnen und Ihren Angehörigen zur Verfügung. Die Freiwilligen schenken Ihnen Zeit – Zeit, die Sie gemeinsam gestalten können.

Vielleicht.....

- schätzen Sie es, wenn jemand einfach eine Weile bei Ihnen ist.
- mögen Sie erzählen und sind dankbar, dass Ihnen jemand zuhört.
- wünschen Sie Begleitung auf einem kurzen Spaziergang.
- freuen Sie sich, wenn jemand Ihnen vorliest.
- sind Sie als Angehörige interessiert an einem Austausch.

Unter der Woche ist in der Regel am Nachmittag oder Abend eine Freiwillige / ein Freiwilliger auf der Station unterwegs.

SWAN Café

Jeden Dienstagnachmittag von 15.00–16.30 Uhr organisieren die Freiwilligen im Eingangsbereich der Palliativstation einen kleinen Kaffeebetrieb. Angehörige, Patientinnen, Patienten und Mitarbeitende sind herzlich eingeladen, hier einen Moment zu verweilen.

Wie wird der Kontakt zum Freiwilligen-Team hergestellt?

Die Freiwilligen kommen auf Sie zu und stellen sich vor. Sie entscheiden ob und in welchem Rahmen Sie eine Begleitung wünschen.

Kontakt

Falls Sie Fragen zu diesem Angebot haben, können Sie sich an das Universitäre Zentrum für Palliative Care (Tel. 031 632 63 20, palliativzentrum@insel.ch) oder via Zentrale Inselspital (Tel. 031 632 21 11) an die inselinterne Seelsorge wenden und den Pikettdienst Seelsorge verlangen.

Inselspital

Universitäres Zentrum für Palliative Care

SWAN-Haus, Stock C

Anna-Seiler-Allee 24

CH-3010 Bern

Tel. +41 31 632 63 20

palliativzentrum@insel.ch

www.palliativzentrum.insel.ch

www.insel.ch



Reformierte Kirchen
Bern-Jura-Solothurn
Eglises réformées
Berne-Jura-Soleure